



# Einzelteilliste für Baukasten „Matador“.

Stückpreise in österr. Schilling

**Klötze** mit quadratischem Querschnitt **20x20 mm**

№ 1  1 Loch

№ 3  3 Loch


№ 5  5 Loch

Laufende Bestell № 1 2 3 4 5 6 7 8 9 10 11 12

Anzahl d. Löcher 1 2 3 4 5 6 7 8 9 10 16 20

ö. S -10 -17 -23 -30 -37 -44 -51 -57 -64 -69 110 132

**Bretchen** Querschnitt **10x20 mm**

№ 15  mit 3 Löcher

Laufende Bestell № 13 14 15 16 17 18 19 20 21 22

Anzahl d. Löcher 1 2 3 4 5 6 10 11 16 20

ö. S -06 -09 -12 -15 -19 -22 -34 -39 -55 -66

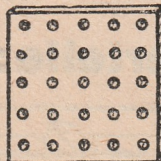
**Platten** Querschnitt **10x40 mm**



№ 25 = 10 Loch

Bestell № 23 24 25

Löcher 4 6 10



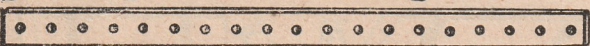
Querschnitt **10x100 mm**

Bestell № 26 27

Löcher 25 45

ö. S -15 -22 -34 Nr. 26 -83 118

**Streben** Querschnitt **6½ x 20 mm**



No. 32 mit 19 Loch

Bestell Nummer 28 30 31 32 33\*

Anzahl d. Löcher 3 6 11 19 21

ö. S -06 -12 -20 -34 --

**Räder** mit Schnurlauf

№ 36

№ 37

№ 35

20 mm

35 mm

60 mm

Bestell № 35 36 37 39

Durchmesser mm 20 35 60 100

ö. S -07 -10 -25 -60

**Naben** ohne Schnurlauf

Bestell Nummer 41 42 43

Durchmesser mm 20 20 20

Umfangslöcher 4 5 6

ö. S -10 -10 -10

mit Schnurlauf

Bestell № 44 45\*

φ mm 35 55

Löcher 8 12

-23 -44

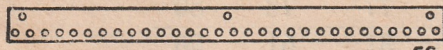
**Radionaben**

Bestell № 46\* 47\*

φ mm 35 55

Löcher 15 15

-20 -30



50

51

53

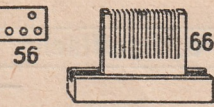
67

55

63

64

65



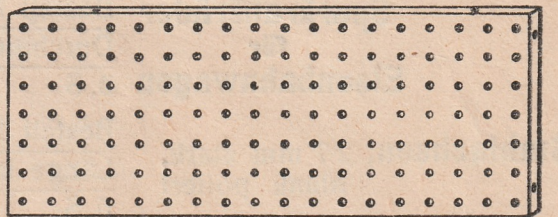
66

58

39

60

62



52

- 50 Durchstosser . . . . . ö.S —04
- 51 Eisenhammer . . . . . „ —40
- \*52 Grundbrett . . . . . „ 250
- 53 Holzhammer . . . . . „ —08
- 54 Klaue . . . . . „ —07
- 55 Muffe . . . . . „ —03
- 56 Preßspannschiene . . . . . „ —09
- 58 Vorstecker aus Preßspan, 10 St. „ —03

- 59 Vorstecker, einfach, 4 Stück . . . . . ö.S —03
- 60 Vorstecker, doppelt, 1 Stück . . . . . „ —09
- 62 Walze als Spule . . . . . „ —07
- \*63 Walze, 20x40 mm . . . . . „ —17
- \*64 Walze, 20x60 mm . . . . . „ —20
- \*65 Walze, 35x40 mm . . . . . „ —30
- 66 Webstuhlkamm . . . . . „ —24
- 67 Zange aus Holz . . . . . „ —15

Anmerkung: Die mit \* versehenen Sachen sind Sonderteile, die in den Baukästen nicht enthalten sind.

ö.S

## Ersatzstäbe einschließlich Vorsteckröllchen in Papiersäckchen.

- St 1** alle Stäbe für Matador Nr. 00, 00Z und 0 . . . . . ö. S —40  
**St 2** alle Stäbe für Matador Nr. 1, 2, 3 und 4,  
 alle Stäbe von 15 bis 195 mm für Nr. 5, 6, 7, 8 . . . . . ö. S —80  
**St 3** enthält nur die langen Stäbe von 245 bis 375 mm für Matador Nr. 5, 6,  
 7 und 8 . . . . . ö. S 1·20

Für Matador Nr. 5, 6, 7 und 8 gehören St 2 und St 3 zusammen.

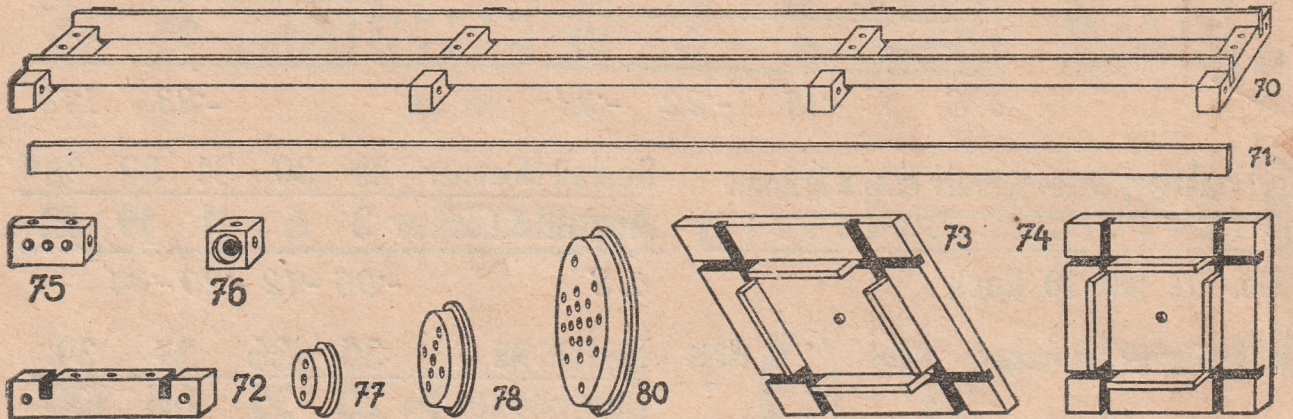
## Vorlagenhefte

für Matador Nr.	00	00Z	0	1	2	3	4	5	6	7	8
Heft Nr.	A	AZ	B	C	D	E	F	G	H	I	J
Anzahl der Vorlagen	125	86	150	180	218	25	31	35	32	10	23
Preis des Heftes	ö. S —10	—15	—40	—60	—70	—30	—70	—80	1·50	—70	1·80

Von Nr. 3 angefangen enthalten die kompletten Baukasten mehrere Vorlagenhefte.

Nr. 3 hat Heft D und E	Nr. 5 hat Heft D, F, und G	Nr. 7 hat Heft D, F, G, H und I								
Nr. 4 " " D " F	Nr. 6 " " D, F, G " H	Nr. 8 " " D, F, G, H, I " J								
Leere Kartons	00	00Z	0	1	2	3	4	5	6	6a (7a)
ö. S	—15	—30	—50	—70	1—	1·80	2—	3—	5—	3·50

## Matador-Sonderteile: Matador-Eisenbahnmateriale.



### Eisenbahnschienen aus Holz:

- 70 kompletter Schienensatz, 750 bis 850 mm lang, bestehend aus 2 Schienen und 4 Schwellen . . . . . ö. S —78  
 71 1 Schiene, 750—850 mm lang, 3·5 mm stark, 18 mm hoch " —13  
 72 1 Schwelle, Spurweite 60 mm " —13

### Schienenkreuzungen:

- 73 schräg, Spurweite 60 mm . . . . . ö. S —77  
 74 rechtwinkelig, Spurweite 60 mm . . . . . " —66  
 74a Weichen für Matador-Schienen, linke oder rechte " 3·50  
 75 Zweierklotz mit Sonderloch " —20  
 76 Lampenklotz (aufgebohrter Einserklotz) . . . . . " —17

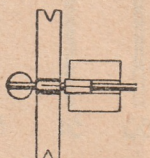
### Spurkranzräder für Eisenbahnwagen

Bestell Nr.	77	78	80
Durchmesser a. d. Lauffläche	31	51	96
ö. S	—10	—25	—64

### Stahlachsen, 2·7 mm stark, blank poliert

Bestell Nr.	85	86	87
Länge in mm	50	80	150
ö. S	—03	—04	—08

- 90 Nr. 90 Messingbüchsen zur Lagerung der Stahlachsen ö. S —06  
 91 Nr. 91 Holzbüchsen zur Befestigung der Stahlachsen " —04  
 92 Nr. 92 Vorsteckkugeln aus Holz, 2·7 mm Bohrung . . . . . " —04



Anwendung der Stahlachsen.

## Die Matador-Zeitung

enthält eine größere Anzahl neuer Vorlagen, sowie die Ergebnisse der Matador-Wettbewerbe. — Jeder Matadorfreund kaufe sie, oder melde den Bezug der Zeitung an.  
 Einzelpreis . . . . . ö. S —25

ö. S