

KORBULY^s MATADOR

PREISE DER EINZELTEILE / AUGUST 1930

Lauf. Nr.	Klötze mit quadratischem Querschnitt 20×20 mm	Preis
		ö.S
1	Klotz Nr. 1	-10
2	" " 2	-18
3	" " 3	-26
4	" " 4	-33
5	" " 5	-40
6	" " 6	-47
7	" " 7	-54
8	" " 8	-60
9	" " 9	-66
10	" " 10	-72
11	" " 16	1·10
12	" " 20	1·32

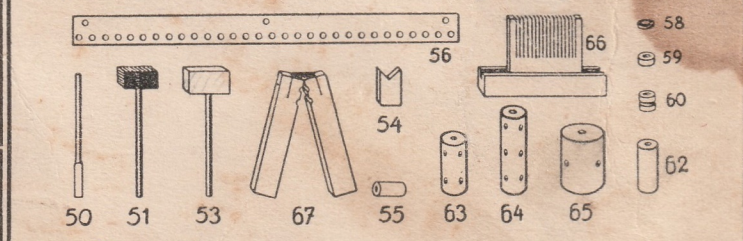
Lauf. Nr.	Brettchen Querschnitt 10×20 mm	Preis
		ö.S
13	Brettchen Nr. 1	-06
14	" " 2	-10
15	" " 3	-14
16	" " 4	-17
17	" " 5	-21
18	" " 6	-24
19	" " 10	-36
20	" " 11	-40
21	" " 16	-55
22	" " 20	-70

Lauf. Nr.	Platten 10 mm stark	Preis
		ö.S
23	Platte Nr. 4	-17
24	" " 6	-24
25	" " 10	-36
26	" " 25	-85
27	" " 45	1·25

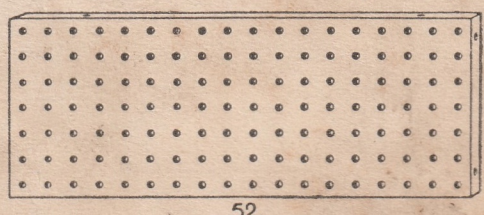
Lauf. Nr.	Streben Querschnitt 5×20 mm	Preis
		ö.S
28	Strebe Nr. 3	-08
30	" " 6	-15
31	" " 11	-25
32	" " 19	-40

Lauf. Nr.	Räder mit Schnurlauf	Preis
		ö.S
35	Rad 1 20mm φ	-08
36	Rad 2 35mm φ	-12
37	Rad 3 60mm φ	-30
38	Rad 4 80mm φ	-60
39	Rad 5 100mm φ	-75

Lauf. Nr.	Naben m. Seitenlöcher	Preis
		ö.S
41	20 mm φ 4 Seitenlöcher	-10
42	20 mm φ 5 " "	-10
43	20 mm φ 6 " "	-10
44	35 mm φ 8 " u. Rille	-25
45	55 mm φ 12 " u. Rille	-45
46	35 mm φ 15 " "	-20
47	55 mm φ 13 " "	-30

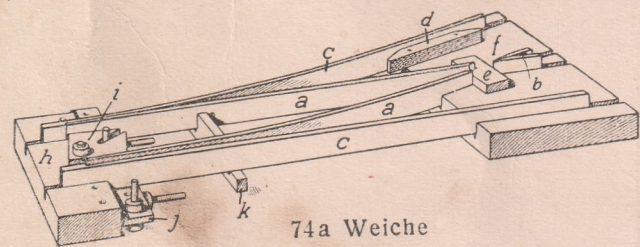
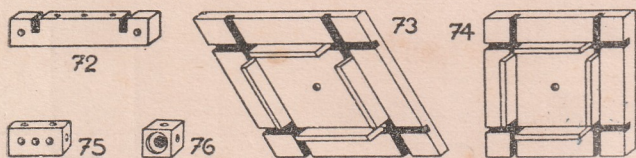
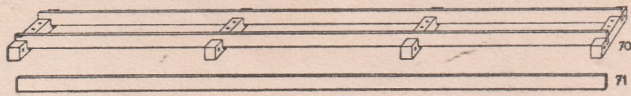


50	Durchstosser	-05
51	Eisenhammer	-40
52	Grundbrett	2·75
53	Holzhammer	-08
54	Klaue	-08
55	Muffe	-03
56	Preßspannschiene	-10
58	Vorstecker aus Preßspan, 10 Stück	-04
59	Vorstecker, einfach, 10 Stck.	-10
60	" doppelt, 4 "	-10
62	Walze als Spule	-08
63	Walze 20×40 mm	-20
64	" 20×60 mm	-25
65	" 35×40 mm	-35
66	Webstuhlkamm	-25
67	Zange aus Holz	-20



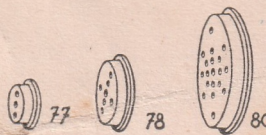
Preise der Einzelteile.

Lauf.Nr.	Eisenbahnschienen aus Holz, Spurweite 60 mm	Preis	
		ö. S	
70	kompletter Schienensatz, 750 bis 850 mm lang, bestehend aus 2 Schienen und 4 Schwellen	-84	
71	1 Schiene, 750 bis 850 mm lang, 3·5 mm stark, 18 mm hoch	-14	
72	1 Schwelle, Spurweite 60 mm	-14	
73	Schienenkreuzung, schräg, Spurweite 60 mm	-80	
74	Schienenkreuzung, rechtwinkelig, Spurweite 60 mm	-70	
74a	Weichen für Matador-Schienen, linke oder rechte	3·50	
75	Zweierklotz mit Sonderloch	-22	
76	Lampenklotz (aufgebohrter Einserklotz)	-18	



Spurkranzräder

	Durchmesser an der Lauffläche	Preis
77	30 mm	-12
78	50 "	-30
79	70 "	-60
80	90 "	-75



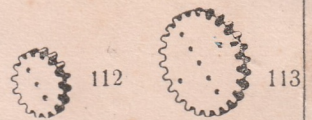
Stahlachsen

	blank poliert	Preis
85	50 mm lang	-04
86	80 "	-05
87	150 "	-10
88	195 "	-13

Lauf.Nr.	Zu den Stahlachsen.	Preis	
		ö. S	
90	Messingbüchsen	-06	
91	Holzbüchsen	-04	
92	Vorsteckkugeln	-04	
95	Schraubenspindel	-20	
	Kanonen-Rohre aus Holz, mit Feder-Schießvorrichtung		
101	Kl. Haubitzenrohr, 10 cm lang	1·—	
102	Feldkanone, 10 cm lang	1·—	
103	" 14 " "	1·20	
104	Mörserrohr, 14 " "	1·65	
105	Schiffgeschütz, 21 cm lang	1·70	
106	Kleines Bestückungsrohr ohne Schießvorrichtung, 35 mm lang	-10	
107	Geschoße für Kanonen 101, 102, 103, 105 · 5 Stück	-02	
108	Geschoß für Kanone 104, 5 Stück	-15	

Zahnräder

	Zahnrad Nr.	Ø	Preis
111	1	20 mm	-20
112	2	40 "	-30
113	3	60 "	-55
114	4	80 "	-95
115	5	100 "	1·20



Vorlagenhefte (Preise: Fußnote)

Vorlagenhefte in größeren Matador:
 Von Nr. 3 angefangen enthalten die kompletten Baukasten mehrere Vorlagenhefte.
Matador Nr. 3 hat Heft D und E
 " " 4 " " D " F
 " " 5 " " D, F und G
 " " 6 " " D, F, G und H
 " " 7 " " D, F, G, H und I
 " " 8 " " D, F, G, H, I und J

Vorlagenhefte

für Matador Nr.	00	00Z	0	1	2	3	4	5	6	7	8
Heft	A	AZ	B	C	D	E	F	G	H	I	J
Preis ö. S	-15	-15	-40	-60	-70	-30	-70	-90	1·50	-80	1·80

Leere Kartons

	00	00Z	0	1	2	3	4	5	6	6a (7a)
Preis ö. S	-25	-25	-50	-85	1·10	1·60	2·60	4·—	5·—	4·—